

回転テーブルの使用で、誰でも簡単に対象物 (小物から人体まで)をスキャン・生成できます。



高密度、高速でスキャンする

ハンディ 3Dスキャナー モデル OPT MX は小型・軽量で、片手でスキャンできます。オペレータはスキャンする対象物を回りながら、または回転テーブルに乗せてスキャンします。使い方は簡単で、50cm ほど離しアイロンをかけるように使います。対象物の後ろなど、見えないところでも手が届けばスキャンできます。データの合成は通常 被写体のまわりにマーカを置きますが、モデル OPT MX はその必要はありません。スキャンと同時に取得されるデータは自動で合成されます。

専用回転テーブル

3D スキャナーで対象物を計測する場合は従来、対象物が止まった状態でオペレータが対象物の周りをまわり計測します。これに代わり、対象物を回転台に乗せ 360° 回転させながら計測します。例えば人間が回転台に乗り計測する場合、ほぼ動くことなく計測できるため安定したスキャンデータを取得できます。スキャナーを固定して対象物が回ってスキャンする方が簡単に操作でき、合成作業も容易に実行できます。なお、回転テーブルには小物計測用と人体用があります。

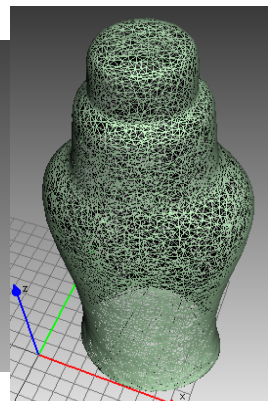
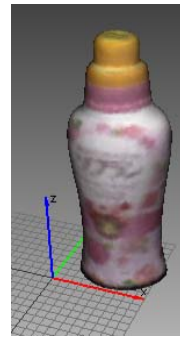
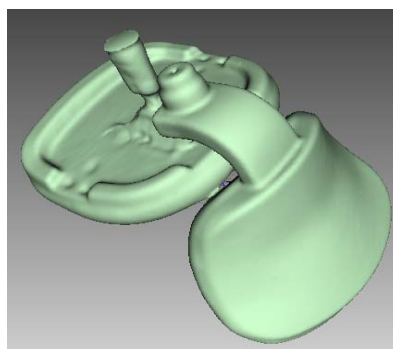
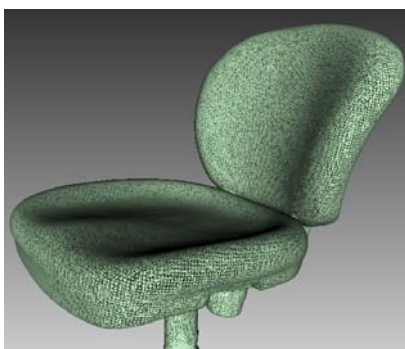


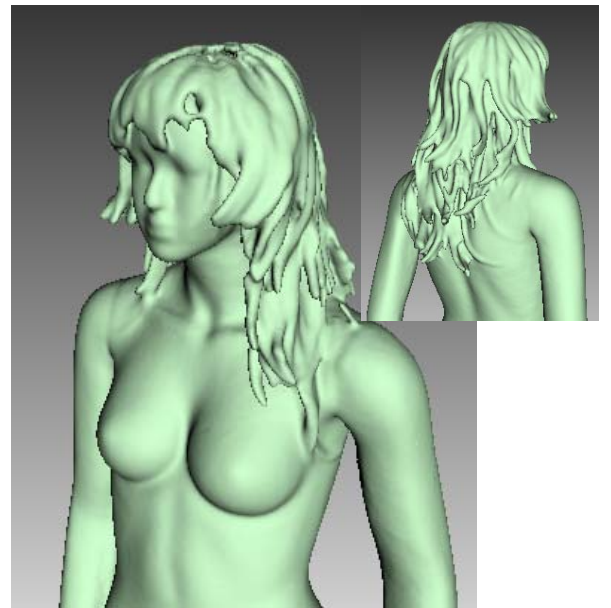
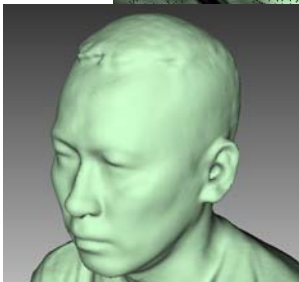
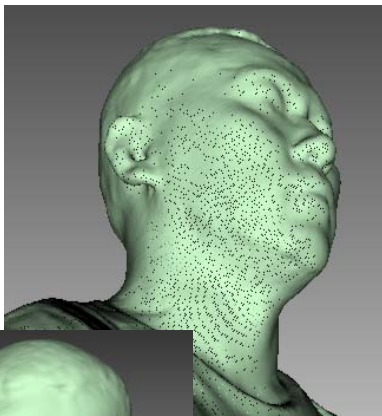
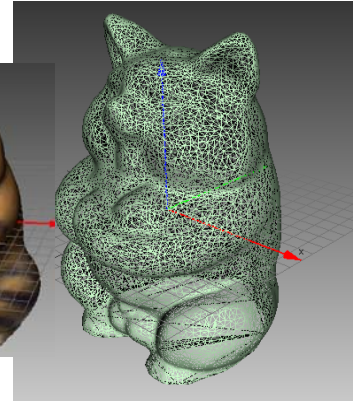
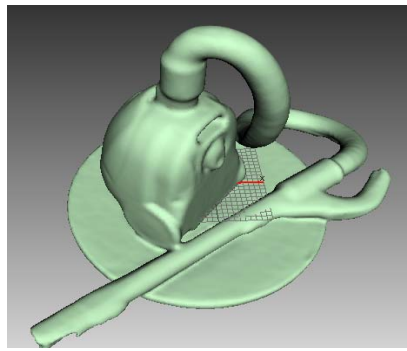
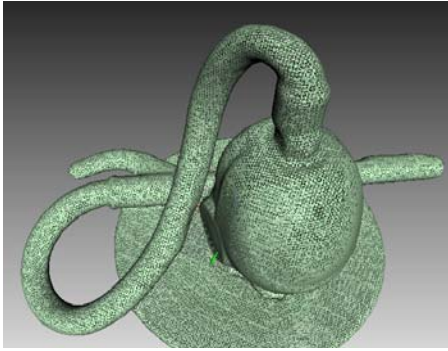
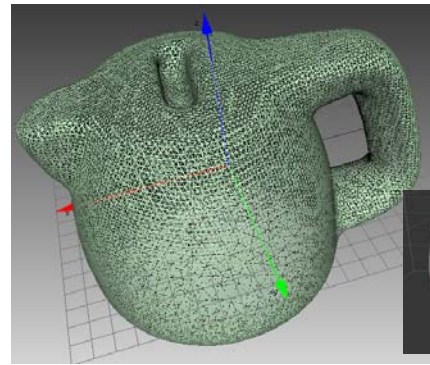
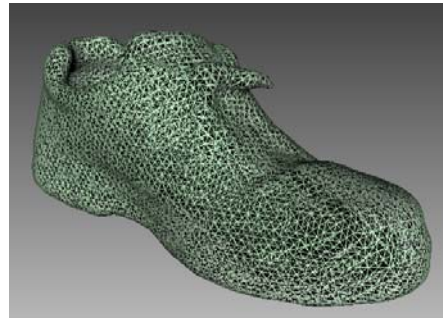
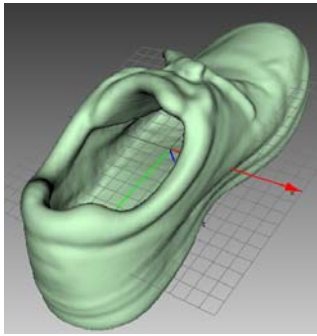
回転テーブル：小物計測用（耐荷重 3kg）



人体計測用（耐荷重 100kg）

スキャンの事例





モデル OPT MX 仕様

スキャン容量	0.2 x 0.2 x 0.2m ~ 3 x 3 x 3m	データ出力フォーマット	STL, PLY, OBJ, VRML
計測距離	0.4m ~ 1.2m	データ合成	自動
スキャン範囲	縦 45° 横 57.5° 対角 69°	データフォーマット	16 bit
カラー画像の取得	可能	フレームレート	最大 60 FPS
データ取得時間	18 秒	電源	100-240V
データ合成	自動アライメント	消費電力	最大 2.25W
X,Y 解像度	0.9 mm@500mm, 2 mm@1200mm	PC 接続	USB 2.0
深度 (Z) 解像度	1 mm@500mm, 5 mm@1200mm	操作温度	10°C-40°C
画面解像度	640 x 480 ピクセル(VGA)	規格	CE, FCC, ROHS

仕様は予告無く変更されることがあります。

OPT

〒104-0061 東京都中央区銀座 2-12-3 ライトビル 5F
 株式会社 オーピーティー
 TEL: 03-3547-5034 FAX: 03-3547-5187
 Mail: info@opt-techno.com www.opt-techno.com