

DPI スキャナーの検証例

計測対象の写真

アスファルト、コンクリート、土の三種類を同時に計測した。



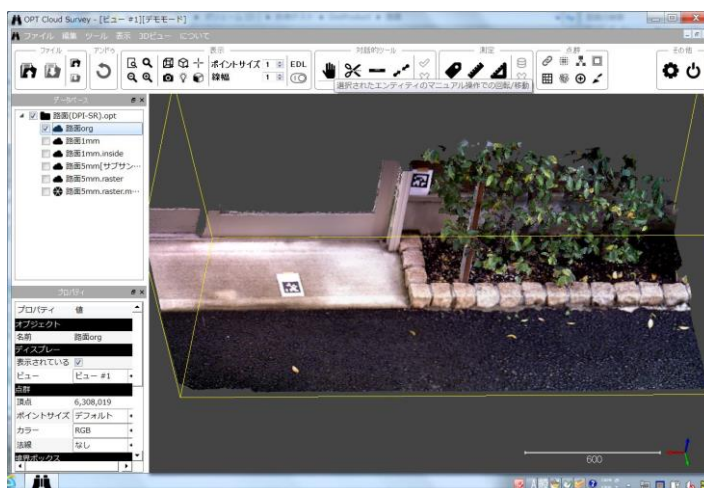
DPI スキャナーの計測生データ(点群)

OPT Cloud Survey で表示

コンクリートにターゲット（厚手のはがきサイズ、DPI用タグターゲット）を置いた。

サッシの枠はデータがあるが、ガラスは欠損していることがわかる。

水平基準はアスファルト面を使って暫定で設定

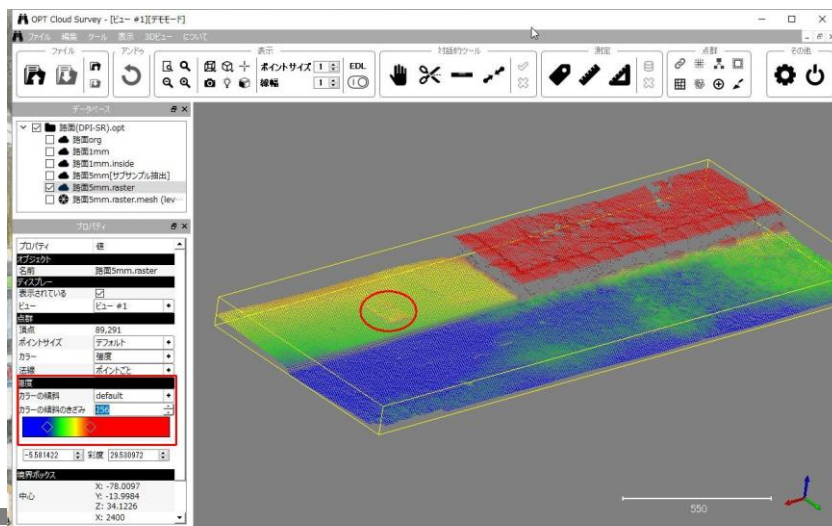


座標データ:Z 値による色分け

5mm ピッチの点群に間引き

赤丸部では色の変化が出ており、紙厚によって段差が発生していることが表現されている。

土台のコンクリート表面は全体で傾斜していることもわかる。



はがき部分のみ抽出表示。青-赤の Min-Max の値を絞って表示

